

CONFECCION/MAKING

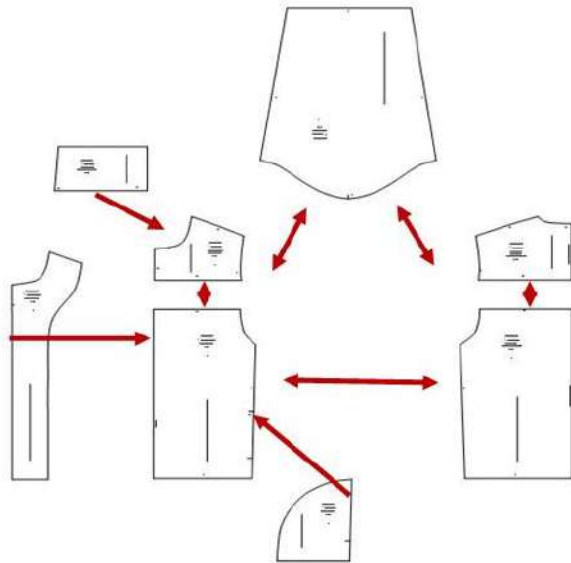
A.-Armar y colocar los bolsillos — B.-Coser las piezas delanteras — C.-Coser las piezas de la espalda — D.-Coser los hombros — E.-Coser las mangas a las sisas — F.-Coser mangas y costados — G.-Armar y colocar el cuello — H.-Colocar el cierre y las vistas — I.-Colocar los puños — Recuerde que la tela de Puño se corta entre un 25 a 45% menos de el largo total dependiendo de si es Jersey, Lycra, Lycra Algodón o Canutón — Utilice hilos de Alta calidad y resistencia, evite cortes en las máquinas y rasgados en las telas, prefiera la marca Gutermann, disponibles en la Tienda Punto Patrones

CORTE/CUT

1.-Canesú pieza delantero. 2 Cortes — 2.-Pieza delantero. 2 Cortes — 3.-Canesú pieza espalda. 1 Corte con tela doblada — 4.-Pieza espalda. 1 Corte con tela doblada — 5.-Vista delantera. 2 Cortes — 6.-Mangas. 2 Cortes — 7.-Bolsillos. 4 Cortes — 8.-Cuello. 2 Cortes con tela doblada

ESPECIFICACIONES/SPECS

Tela: Tela: Franela — Tela de Puño — Cierre separable N°5 — Prenda de vestir corte tradicional — Las piezas del molde incluyen 1 cm de costura — Si su trabajo es por talla, corte las piezas como lo indica el molde. Si su trabajo es personalizado, ajuste el molde a las medidas del cuerpo antes de cortar — Consulte la Tabla de Medidas Punto Patrones, recuerde que los cuerpos no son todos iguales, las tallas son solo una aproximación



TELA Y CONSUMO/GENDER TOTAL

Para la T-10 (color principal 85 cms—secundario 25 cms)
T-S (principal 1,10 mts—secundario 35 cms) aprox.
Se considero cortes en tela de 1,50 mts de ancho. Si el ancho es otro, consulte el consumo con su proveedor

**CODIGO
208**

CHAQUETA DEPORTIVA



TALLAS/SIZES

4 6 8 10 12 14 16
S M L XL



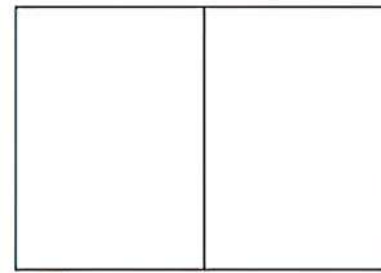
- Adquiere Patrones Digitales. Descarga e imprime en casa.
- Matrices para Maquinas Bordadoras. Encuentra PES, JEFF, XXX
- Patrones Impresos, adquiere tus compras online con despachos a todo Chile.
- Encuentra puntos de ventas mas cercanos. Servicios, Articulos y mas en un solo lugar.

www.puntopatrones.com

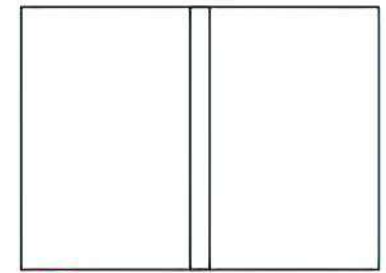


Punto Patrones

- PATRONES INCLUYEN 1 CENTIMETRO DE COSTURA PARA CORTAR Y ARMAR
- CONFIGURE SU IMPRESORA AL MISMO FORMATO DE HOJA QUE ELIGIO
- PATTERNS INCLUDE 1 CENTIMETER OF SEWING TO CUT AND ASSEMBLE
- CONFIGURE YOUR PRINTER TO THE SAME PAPER FORMAT YOU CHOOSE



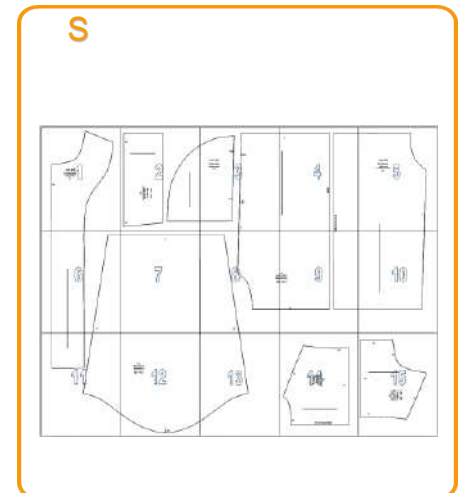
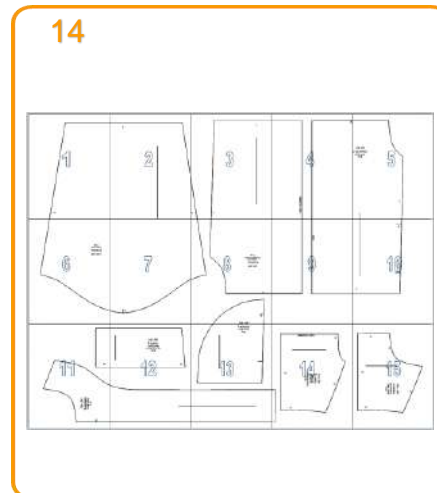
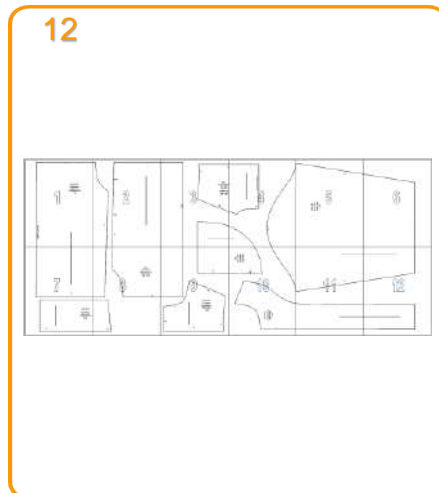
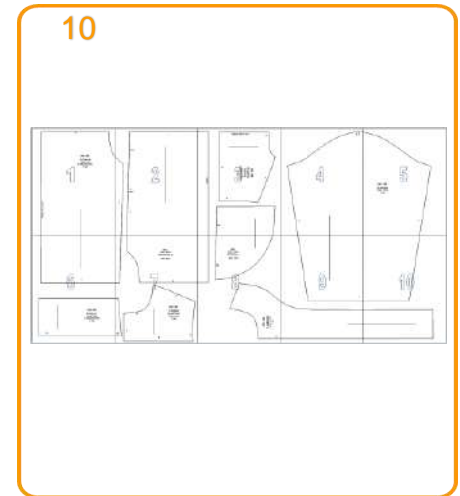
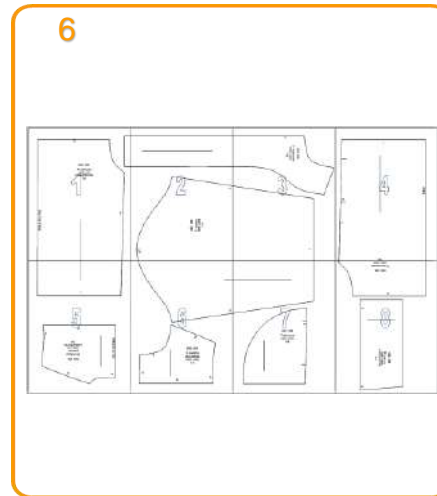
 **JUNTAR HOJAS**
PUT PAPER TOGETHER



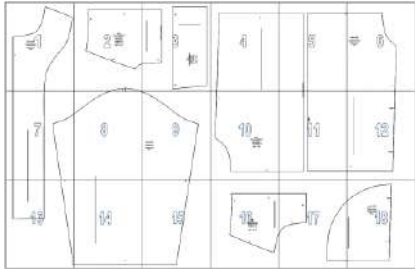
 **NO MONTAR**
DO NOT MOUNT PAPER

ARMADO DE LAS HOJAS POR TALLAS

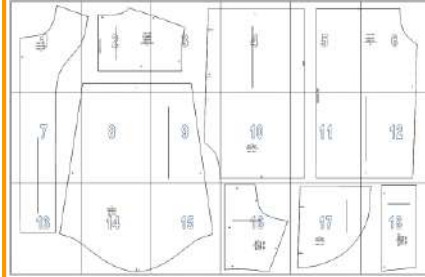
PAPER ASSEMBLY



M



L



XL

